

AKCESORIA OGRODZENIOWE

Uchwyt montażowy narożny z dociskiem plastikowym do paneli ogrodzeniowych

Mounting corner bracket for fencing panels with plastic tightening pad-plate

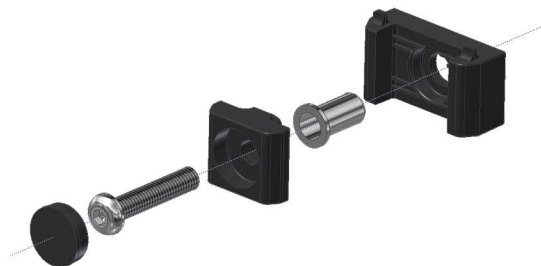
Eck - Montagegriff mit Kunststoff-Pressplatte fuer Gittermattenzaeune

Монтажный хомут угловой с пластиковой зажимной подкладкой для панельных ограждений

Nowość



Uchwyt montażowy narożny z dociskiem plastikowym montujemy na wszystkich narożnych słupkach ogrodzenia. Uchwyt znajduje również zastosowaniene na słupkach szerszych niż 40 mm. Wykorzystywany jest w ogrodzeniach przemysłowych, sportowych, publicznych jak i w ogrodzeniach posesji prywatnych.



Uchwyty montażowe narożne montujemy pod każdym lub wybranym rzędem pojedynczych lub podwójnych, poziomych prętów panela ogrodzeniowego.

1. Nawiercić w słupku otwór \varnothing 11 mm.
2. Zanitować plastikowy uchwyt na słupku.
3. Zawiesić panele ogrodzeniowe na zamontowanym uchwycie.
4. Całość ogrodzenia skrócić za pomocą śruby z plastikowym dociskiem.

MASKOWNICE OTWORÓW	ŚRUBA M8X40	DOCISK	NITONAKRĘTKA	UCHWYT
				
Materiał: PP Copo. Poliamid PA.	Stal nierdzewna A2	PP Copo. Poliamid PA. Standard color: RAL 9005 / RAL 7040 Option colors: RAL 7016 / RAL 6005	Ocynkowana galwanicznie	PP Copo. Poliamid PA. Standard color: RAL 9005 / RAL 7040 Option colors: RAL 7016 / RAL 6005

NR ART	TYP	MATERIAŁ	DOCISK
1950	UMN /PP/	PP Copo.	PP Copo.
1951	UMN /PA/	Poliamid PA	Poliamid PA