

# AKCESORIA OGRODZENIOWE

## Uchwyt montażowy z dociskiem plastikowym do paneli ogrodzeniowych

Mounting bracket for fencing panels with plastic tightening pad-plate

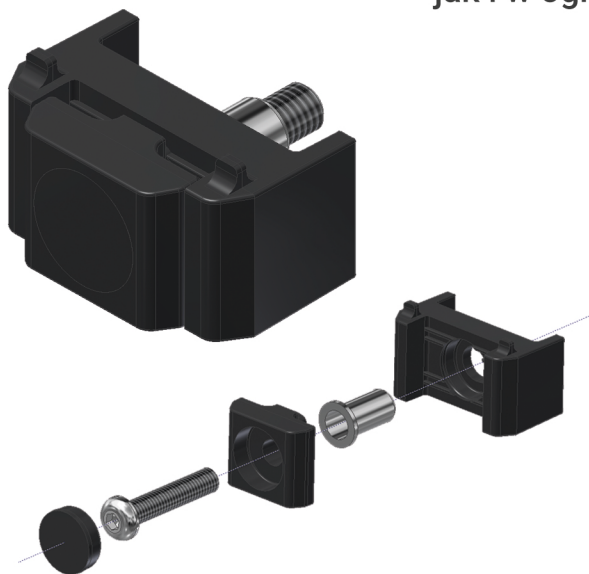
Montagegriff mit Kunststoff-Pressplatte fuer Gittermattenzaeune

Монтажный хомут с пластиковой зажимной подкладкой

для панельных ограждений

### Nowość

Uchwyt montażowy z dociskiem plastikowym przeznaczony jest do mocowania paneli ogrodzeniowych ze słupkiem. Znajduje szerokie zastosowanie w ogrodzeniach przemysłowych, sportowych, publicznych jak i w ogrodzeniach posesji prywatnych.



Uchwyty montażowe montujemy pod każdym lub wybranym rzędem pojedynczych lub podwójnych, poziomych prętów panela ogrodzeniowego.

1. Nawiercić w słupku otwór  $\varnothing 11$  mm.
2. Zanitować plastikowy uchwyt na słupku za pomocą nitonakrętki, (standardowa nitonakrętka przeznaczona do ścianki profilu od 1 do 2 mm). Możliwość zakupu niestandardowej nitonakrętki przeznaczonej do ścianki od 2 do 4 mm.
3. Zawiesić panele ogrodzeniowe na zamontowanym uchwycie.
4. Całość ogrodzenia skrócić śrubą za pomocą docisku z wytrzymałego tworzywa.

MASKOWNICE OTWORÓW



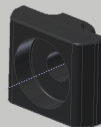
Materiał: PP Copo. Poliamid PA.

ŚRUBA M8X40



Stal nierdzewna A2

DOCISK



PP Copo. Poliamid PA.  
Standard color: RAL 9005 / RAL 7040  
Option colors: RAL 7016 / RAL 6005

NITONAKRĘTKA



Ocynkowana galwanicznie

UCHWYT



PP Copo. Poliamid PA.  
Standard color: RAL 9005 / RAL 7040  
Option colors: RAL 7016 / RAL 6005

NR ART	TYP	MATERIAŁ	DOCISK
1940	UM40/PP/PP	PP Copo.	PP Copo.
1941	UM40/PA/PA	Poliamid PA	Poliamid PA